

E

ENNEREV®



ee



**Performance e innovazione**  
made in Italy Ennerev si dedica da  
sempre a scrivere la storia del buon riposo  
con una gamma selezionata di soluzioni  
personalizzate: molle tradizionali e  
indipendenti, micromolle, schiume di nuova  
generazione, letti e accessori.  
Tecnologie evolute, finiture artigianali,  
tessuti pregiati e materiali naturali si  
abbinano tra loro per dar vita a creazioni  
contemporanee e all'avanguardia, con una  
qualità senza tempo.



**Eleganza sartoriale** Pazienza, attenzione, cultura e conoscenza trasformano tecnologie innovative, lavorazioni manuali e materiali pregiati in architetture accoglienti per il riposo. Una capacità tramandata negli anni e alimentata da continua passione per un mestiere antico, ma sempre proiettato al futuro per garantire eccellenza in ogni ambito.

**Dedizione per la manualità**

Solo le mani sapienti sanno modellare materie e dettagli con cura e passione.

Questa è la nostra arte più antica, che sa integrarsi alle moderne tecnologie di un sistema produttivo d'avanguardia.





### Design italiano, stile contemporaneo

I progetti Ennerev raccontano l'ambizione di riportare il riposo alla sua vera, buona essenza: purezza dei materiali, eccellenza delle tecnologie. Il comfort è morbido, accogliente, funzionale, prestante, capace di assecondare con cura ogni esigenza di riposo. Così l'innovazione hi-tech incontra lo stile e le tendenze di raffinata qualità italiana.

### Ricerca di gusto

Cromie, trame, consistenze, tatto. Nei nostri sistemi letto nulla è lasciato al caso, ma è frutto di ricerca sempre aggiornata di tendenze che donano stile e personalità unica ad ogni nostra creazione.





**Sostenibilità tra natura e tecnologia** L'amore per il riposo autentico riporta ogni scelta produttiva ad un'attenzione verso l'impatto ambientale e il benessere umano.

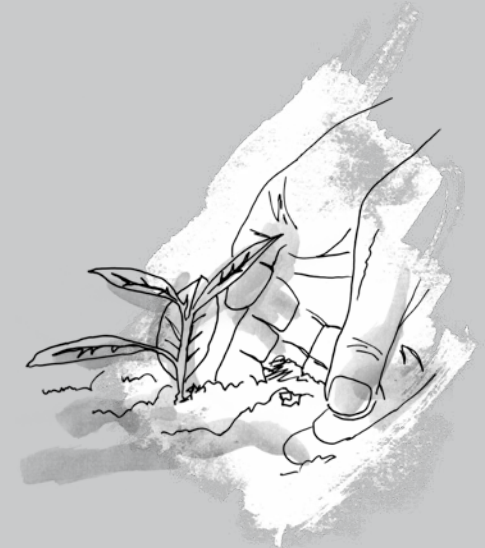
Non può esistere un buon riposo se non c'è la preziosa naturalità e la tecnologia all'avanguardia delle materie prime nelle strutture, nelle imbottiture, nei tessuti.

Cotone biologico, Kapok, lana Alpaca, materiali riciclabili, polimeri e tessuti hi-tech sono solo alcuni dei risultati delle scelte rivolte alla sostenibilità per un riposo naturale e tecnologico.

#### **Il respiro del benessere hi-tech**

Nei filati hi-tech di ultima generazione la freschezza traspira liberamente e dona un comfort senza eguali. Microimbottiture dalla mano soffice e setosa, inserti tridimensionali, zone aperte che ottimizzano la ventilazione generano un benessere mai provato prima.

La ricerca d'avanguardia incontra scelte di puro design con accostamenti cromatici di tendenza, nuove geometrie e trame optical.



**ENNEREV®**  
buon riposo 



**d**

## Nuovi progetti di Design

Incontro fra capacità creativa e alta tecnologia.

Nascono così soluzioni dedicate, frutto di ricerca continua, e progetti di design volti all'eccellenza.

La collezione buon riposo Ennerev rappresenta il valore delle tradizioni che si allineano in armonia con le più evolute tecnologie della scienza del riposo.

## Easy Clean 100% anallergico

Traspirante, anallergico, antibatterico, Easy Clean è un rivestimento realizzato in fibra termica di poliestere Dacron®, ideata da Advansa, marchio leader nella produzione di fibre da imbottitura. Dacron® ha una struttura unica, che unisce comfort e performance tecniche: formata da fibre cave a 4 fori paralleli, permette un'ottima circolazione dell'aria, mantenendo forma e resilienza nel tempo, per un supporto stabile e duraturo.



## Natura Kapok La freschezza della seta e del cotone

Natura Kapok unisce la fibra più leggera al mondo, il Kapok, e uno dei filati più preziosi, il cotone Makò, per un'imbottitura fresca, isolante dal punto di vista termico e antibatterica. Kapok proviene dal frutto di una pianta tropicale ed è quindi una fonte naturale annualmente rinnovabile, sostenibile e biologica. Formata da sottilissimi tubi di cellulosa pieni di aria e ricoperti di cera naturale, è elastica, anallergica e isolante. La sua mano liscia e setosa le deve il nome di "seta vegetale"; è lavabile, idrorepellente, non trattiene l'umidità e inibisce la proliferazione dei batteri in modo naturale. Il cotone Makò è originario del nord dell'Egitto: raccolto a mano, la sua caratteristica sono le fibre extra lunghe, morbide, lucenti come la seta e resistenti oltre che altamente traspirabili.



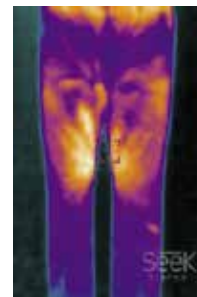
## Memory Tech Doppio comfort

Un rivestimento innovativo che abbina alla schiuma viscoelastica Memory, l'innovativa fibra InfraCycle™: l'utilizzo dei raggi infrarossi ecologici fissati nella fibra regala una sensazione assoluta di comfort, migliorando la circolazione e agendo come termoregolatore. Il lato invernale è in schiuma viscoelastica Memory, capace di adattarsi alla morfologia del corpo distribuendone il peso in modo equilibrato, mentre il lato estivo è in fibra InfraCycle™, garantita e certificata, capace di migliorare il riposo sfruttando la tecnologia dei raggi infrarossi. I minerali naturali, fissati in modo permanente alle fibre, massimizzano le emissioni di infrarossi che reagiscono con l'energia prodotta dal nostro corpo, favorendone la termoregolazione.

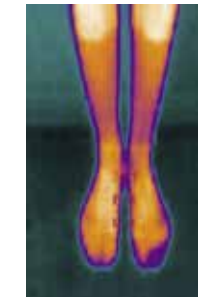
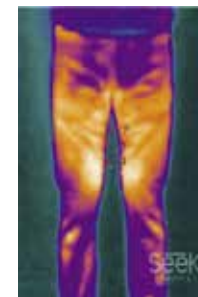


INFROCYCLE™

InfraCycle™ viene usato, per le sue proprietà, anche in ambito sportivo. La termoregolazione con indumenti realizzati in normali fibre, anche tecniche, evidenzia un movimento termico disomogeneo, con una concentrazione del calore circoscritta nei punti di maggior pressione. Con indumenti realizzati in fibra InfraCycle™, invece, la distribuzione del calore è omogenea su tutto il corpo, favorendo la circolazione sanguigna e una maggiore sensazione di comfort.



Indumenti normali



Indumenti con fibra InfraCycle™

## 3000 & Memory

Incontro fra capacità creativa e alta tecnologia. Nascono così soluzioni dedicate, frutto di ricerca continua, e progetti di design volti all'eccellenza. La collezione buon riposo Ennerev rappresenta il valore delle tradizioni che si allineano in armonia con le più evolute tecnologie della scienza del riposo.

Il perimetro longitudinale di questa struttura è dotato di due elementi di rinforzo inseriti nelle zone maggiormente sollecitate nella fase di discesa dal letto, con l'ulteriore beneficio di minimizzare la sensazione di scivolamento verso l'esterno quando si dorme vicino al bordo del materasso.



## 1600 & Memory

La schiuma Fresh Memory, materiale a memoria di forma costituita da particelle ottenute da polioili vegetali ricavati da fonti rinnovabili, trova la sua naturale collocazione su questa struttura a micromolle dal sostegno attivo ed equilibrato in grado di adattarsi in maniera speculare alle forme del corpo. Il connubio ottenuto evita le compressioni anomale durante il riposo, responsabili di fastidiose interruzioni, dannose durante le fasi più rigeneranti del sonno.

Il perimetro longitudinale di questa struttura è dotato di due elementi di rinforzo inseriti nelle zone maggiormente sollecitate nella fase di discesa dal letto, con l'ulteriore beneficio di minimizzare la sensazione di scivolamento verso l'esterno quando si dorme vicino al bordo del materasso.



## 800 & Memory

Il sostegno attivo e la simultanea risposta alla sollecitazione delle molle indipendenti, risulta fondamentale per garantire al corpo un naturale supporto, elemento essenziale per un riposo di qualità. Il connubio con la schiuma Fresh Memory, materiale in grado di variare la sua consistenza e avvolgere sinuosamente il corpo, rappresenta una soluzione ergonomica pensata per rispondere in modo intelligente a pesi, forme e diverse abitudini del sonno, assicurando un comfort impeccabile.

Il profilo sagomato e massaggiante in Polilatex® ht, posto sul secondo lato della struttura, assicura un adeguato isolamento dal molleggio e un sostegno più elastico. Schiuma di nuova generazione realizzata con processi produttivi che le conferiscono elevata porosità, Polilatex® ht resiste bene al calore e all'umidità, cause principali di invecchiamento e perdita di performance delle schiume più comuni. Polilatex® ht è certificata HYGECN che tutela sull'assenza di sostanze nocive a contatto con la pelle.



## 800 & Memory

La tecnologia a molle indipendenti, di collaudata affidabilità e comprovata valenza ergonomica, di pari passo con lo sviluppo di schiume dalle elevate performance, consente oggi di realizzare strutture ibride dove materiali di diversa natura interagiscono per poter offrire nuove esperienze di comfort. Come in questa struttura dove un molleggio indipendente a rigidità bilanciata è rivestito da un lato con un sandwich da 30 mm. con profilo bugnato di contatto in schiuma memory, e dall'altro con un profilo sagomato e massaggiante a 5 zone in Evocell.

Il profilo sagomato e massaggiante in Evocell, posto sul secondo lato della struttura, assicura un adeguato isolamento dal molleggio e un sostegno più elastico. Schiuma di nuova generazione realizzata con processi produttivi che le conferiscono elevata porosità, Evocell resiste bene al calore e all'umidità, cause principali di invecchiamento e perdita di performance delle schiume più comuni. Evocell è certificata HYGECN che tutela sull'assenza di sostanze nocive a contatto con la pelle.

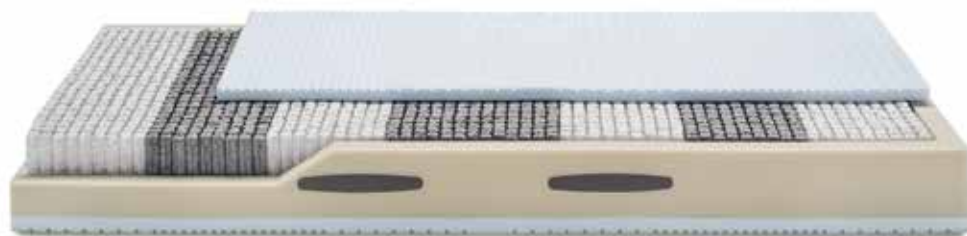




## Micromolle 3000

La tecnologia a Micromolle, la più avanzata tra i sistemi a molle indipendenti, viene impiegata nella realizzazione di 7 zone differenziate attraverso l'utilizzo di molle con filamenti di diametri diversi, anche molto contenuti. Le distinte zone di portanza e il movimento indipendente di ciascuna micromolla permettono di ricevere un sostegno adeguato e perfettamente calibrato sulle pressioni esercitate dal corpo, favorendo la circolazione sanguigna e un rilassamento dei fasci muscolari e nervosi.

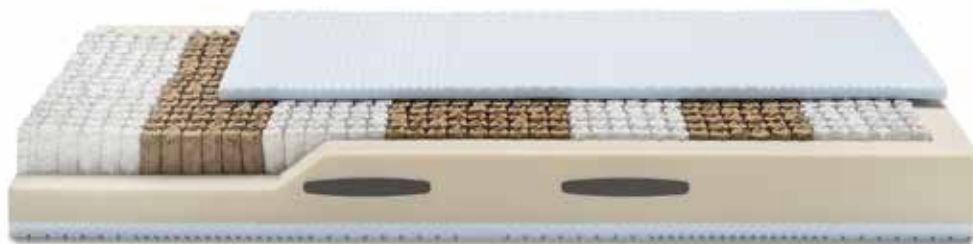
Il perimetro longitudinale di questa struttura è dotato di due elementi di rinforzo inseriti nelle zone maggiormente sollecitate nella fase di discesa dal letto, con l'ulteriore beneficio di minimizzare la sensazione di scivolamento verso l'esterno quando si dorme vicino al bordo del materasso.



## Micromolle 1600

La struttura a 1600 Micromolle sfrutta la nuova tecnologia basata su filamenti di diametro ridotto, creando righe di micromolle collegate tra loro, ma pur sempre indipendenti nel movimento. Le 7 zone differenziate permettono al corpo di poter riposare e di ricevere costantemente sostegno, favorendo la circolazione sanguigna ed evitando compressioni anomale, spesso causa di fastidiosi formicolii.

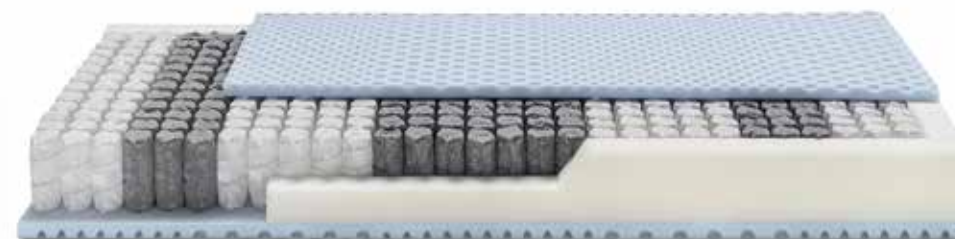
Il perimetro longitudinale di questa struttura è dotato di due elementi di rinforzo inseriti nelle zone maggiormente sollecitate nella fase di discesa dal letto, con l'ulteriore beneficio di minimizzare la sensazione di scivolamento verso l'esterno quando si dorme vicino al bordo del materasso.



## Molle indipendenti 800 7 Zone

Il molleggio indipendente di questa struttura alterna i singoli elementi in 7 aree di diversa portanza capaci di accompagnare i movimenti notturni, adeguandosi alle differenti pressioni esercitate dal corpo. La corretta distensione della colonna vertebrale, favorita dal profilo massaggiante in Polilatex® ht, agevola il rilassamento ed evita dannose compressioni muscolari, responsabili di formicolii e indolenzimenti, cause principali dei continui risvegli notturni. Il profilo sagomato e massaggiante in Polilatex® ht, posto sui due lati della struttura, assicura un adeguato isolamento dal molleggio e un sostegno calibrato.

Schiuma di nuova generazione realizzata con processi produttivi che le conferiscono elevata porosità, Polilatex® ht resiste bene al calore e all'umidità, cause principali di invecchiamento e perdita di performance delle schiume più comuni. Polilatex® ht è certificata HYGGEN che tutela sull'assenza di sostanze nocive a contatto con la pelle.





REGAL - HERMITAGE

altezza cm 26



sostegno medio-rigido

+ + + + +

BIJOUX - CAPITAL

altezza cm 26



sostegno medio-morbido

+ + + + +

Versione Camel

Cover disponibile nei modelli:

**Regal**  
3000 & Memory

**Bijoux**  
1600 & Memory

**Hermitage**  
3000

**Capital**  
1600



**CE**

dispositivo medico  
in Classe 1



fascia con multimaniglia  
in microfibra



fascia con tessuto 3-space  
traspirante



igiene sicura  
sfoderabile e lavabile

**26**

altezza totale 26 cm. ca.



Versione Milk



TRESOR - SUPREME

altezza cm 24

0 10 20 30

sostegno medio-rigido

+ + + + +

ETOILE - ABSOLUTE

altezza cm 24

0 10 20 30

sostegno medio

+ + + + +

Versione Bianco Ghiaccio

Cover disponibile nei modelli:

**Tresor**  
3000 & Memory

**Etoile**  
1600 & Memory

**Supreme**  
3000

**Absolute**  
1600



**CE**

dispositivo medico  
in Classe 1

**MF-p**

fascia trapuntata in microfibra  
con passamanerie



igiene sicura  
sistema a doppia sfoderabilità



topper abbinabile

**24**

altezza totale 24 cm. ca.



Versione Grigio Pioggia  
con Topper SUPREME



PERLE

altezza cm 24

0 10 20 30

sostegno medio-morbido

+ + + + +

PREMIUM 7 - TOP 7

altezza cm 24

0 10 20 30

sostegno medio-rigido

+ + + + +

Cover disponibile nei modelli:

**Perle**  
800 & memory

**Premium 7 sfoderabile**  
800

**Top 7**  
800

**MF**

fascia trapuntata in microfibra



topper abbinabile



igiene sicura  
sfoderabile e lavabile

**24**

altezza totale 24 cm. ca.



**CE**

dispositivo medico  
in Classe 1



Fundação Iberê Camargo

em parceria

No.3

No.2

No.1



FEELING 5 PLUS - FEELING 5

altezza cm 24



sostegno medio-rigido

+ + + + +

ADAPTO

altezza cm 24



sostegno medio-rigido

+ + + + +

Cover disponibile nei modelli:

**Feeling 5 Plus Sfoderabile**  
800 & memory

**Feeling 5**  
800 & memory

**Adapto**



**CE**

dispositivo medico  
in Classe 1



topper abbinabile

  
**merino**  
naturtech

**24**

altezza totale 24 cm. ca.



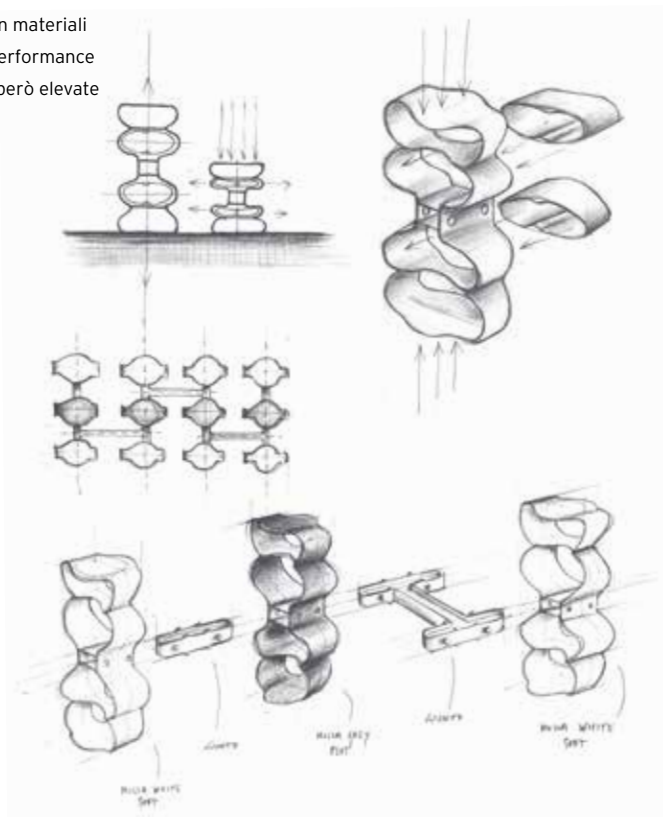


## Xtra-ordinario

Come ogni rivoluzionario mutamento nella storia, anche Xtra-ordinario nasce da una semplice, ma geniale idea. Perché non ripensare il concetto tradizionale di molla? Perché non esplorare i nuovi materiali, sfidare le moderne tecnologie e trarne beneficio per un'idea evoluta di materasso a molle indipendenti?

La sfida ha portato Ennerev a credere in una nuova scommessa progettuale allo scopo di trovare una risposta esaustiva alle richieste di innovazione nell'ambito del buon riposo.

L'approfondimento di moderni studi di bioingegneria e biomeccanica hanno infatti mostrato soluzioni rivoluzionarie nel campo della funzionalità della colonna vertebrale e della postura: il nuovo concetto di supporto molleggiante deve garantire in primo luogo il rispetto di meccanismi e dinamiche ingegneristiche a fondamento del perfetto relax. Il passo successivo è stato ripensare la tradizionale molla in acciaio in materiali a minor impatto ambientale e performance elevate nel tempo, che offrisse però elevate possibilità di personalizzazione.



## Topper



Topper ELEGANCE - altezza cm. 5



Topper PREMIUM - altezza cm. 5



Topper SUPREME - altezza cm. 5



Topper FASCINO - altezza cm. 5

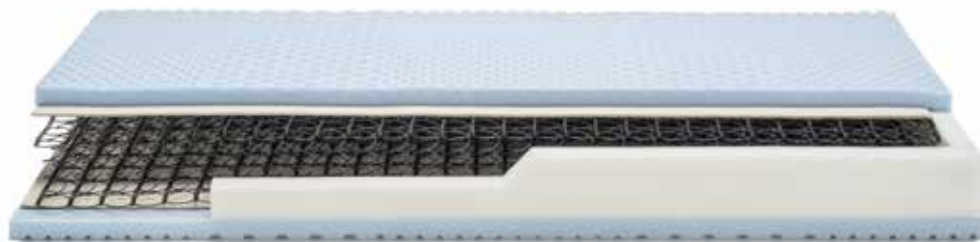
Molle Bonnell 700  
Molle Bonnell 400

# B<sub>9</sub>

## Bonnell 700

Il sistema a molle biconiche Bonnell, certamente il più diffuso e collaudato al mondo con oltre un secolo di storia, è proposto in questa versione compact a 700 molle biconiche nella versione matrimoniale; rispetto ai molleggi classici più conosciuti, le ridotte dimensioni di ogni singolo padiglione consentono di realizzare una struttura a più alta densità di elementi, con conseguente aumento delle performance

di sostegno, esaltate dai profili isolanti e massaggianti posti su ambo i lati. La camera d'aria interna e la sua ventilazione assicurano la salubrità del microclima durante il riposo, oltre a fungere da naturale isolamento. La struttura è resa solidale e compatta grazie alla carenatura perimetrale Box Spring, di provata affidabilità.



## Bonnell 400

La struttura realizzata sulla base di un solido sistema Bonnell a 400 elementi solidali tra loro nella versione matrimoniale, rimane tra le tipologie di molleggio più conosciute e più collaudate al mondo. La sua solidità e robustezza può vantare ormai oltre un secolo di confermata affidabilità, e si dimostra ancora oggi versatile nell'interagire con soluzioni e materiali di più recente introduzione.

Il risultato è una struttura con portanza omogenea e buon livello di comfort, ottenuto grazie ai profili massaggianti posti sui due lati, e resa compatta dal rinomato sistema di carenatura perimetrale Box Spring.



## Bonnell 400 & Memory

La portanza della struttura a 400 molle biconiche Bonnell, viene combinata ad un profilo costituito da un sandwich con lato di contatto in Visco-Memory, opportunamente sagomato. Questa soluzione impiega al meglio le peculiarità del memory garantendo

un sostegno omogeneo e distribuendo il peso corporeo in modo graduale, minimizzando i punti di pressione. Viene così assecondato qualsiasi movimento del corpo, offrendo costantemente una piacevole sensazione di accoglimento.





FASCINO 700

altezza cm 26



sostegno medio-rigido

+ + + + +

RELAXIA

altezza cm 26



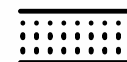
sostegno rigido

+ + + + +

Cover disponibile nei modelli:

**Fascino**  
700

**Relaxia**  
400



fascia in microfibra  
ricamata a punto inglese



topper abbinabile

Versione White

**6**

6 maniglie

**26**

altezza totale 26 cm. ca.

Versione Brown  
con Topper FASCINO





altezza cm 24  
0 10 20 30

sostegno rigido  
+ + + + +

Elegance  
400 & memory



topper abbinabile



**24**

altezza totale 24 cm. ca.



altezza cm 24

0 10 20 30

sostegno rigido

+++++

Cover disponibile nei modelli:

Armonia  
Armonia anallergico  
Armonia sfoderabile



strato di schiuma Evocell  
h. mm. 25 ad alta resilienza



ARMONIA



ARMONIA ANALLERGICO



ARMONIA SFODERABILE



**p**

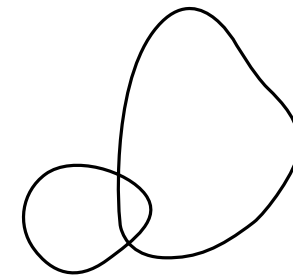
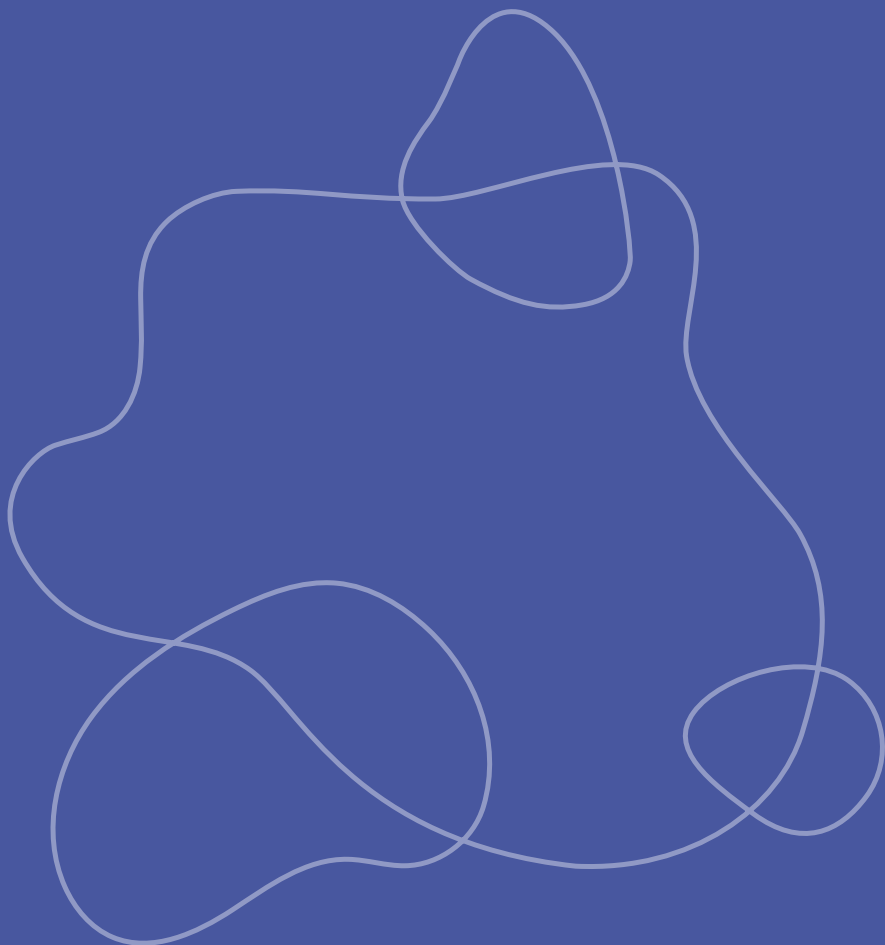
lavaggio a secco  
e sfoderabile



igiene sicura  
sfoderabile e lavabile



**ENNEREV®**  
PURE



## **Pure Puramente evoluto**

La linea più completa di sistemi per dormire realizzati con schiume di ultima generazione: materassi anallergici ed ergonomici che uniscono, in un equilibrio perfetto, performance di altissimo livello e un design accattivante. Le finiture delle confezioni sono precise e rifinite nei dettagli, le ricamature geometriche risaltano la particolarità dei nuovi rivestimenti, in un perfetto mix tra il comfort della morbida imbottitura e la tecnologia del tessuto tridimensionale.

## COVER SOFT PERFORMANCE



### EASY CLEAN 100% ANALLERGICO

Traspirante, anallergico, antibatterico, Easy Clean è un rivestimento realizzato in fibra termica di poliestere Dacron®, ideata da Advansa, marchio leader nella produzione di fibre da imbottitura. Dacron® ha una struttura unica, che unisce comfort e performance tecniche: formata da fibre cave a 4 fori paralleli, permette un'ottima circolazione dell'aria, mantenendo forma e resilienza nel tempo, per un supporto stabile e duraturo.



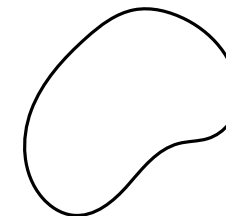
## NATURA KAPOK La FRESCHEZZA DELLA SETA e DEL COTONE

Natura Kapok unisce la fibra più leggera al mondo, il Kapok, e uno dei filati più preziosi, il cotone Makò, per un'imbottitura fresca, isolante dal punto di vista termico e antibatterica. Kapok proviene dal frutto di una pianta tropicale ed è quindi una fonte naturale annualmente rinnovabile, sostenibile e biologica.

Formata da sottilissimi tubi di cellulosa pieni di aria e ricoperti di cera naturale, è elastica, anallergica e isolante. La sua mano liscia e setosa le deve il nome di "seta vegetale"; è lavabile, idrorepellente, non trattiene l'umidità e inibisce la proliferazione dei batteri in modo naturale. Il cotone Makò è originario del nord dell'Egitto: raccolto a mano, la sua caratteristica sono le fibre extra lunghe, morbide, lucenti come la seta e resistenti oltre che altamente traspirabili.



## COVER ESSENTIAL



### FRESH

Il tessuto tecnico Xcite® di questa cover è realizzato con filati hi-tech dalla caratteristica mano "fredda"; grazie alla sua struttura che alterna zone imbottite, morbide e setose, a zone aperte, ottimizza la ventilazione regalando ancora più freschezza, per un piano di riposo ottimale nelle stagioni più calde.



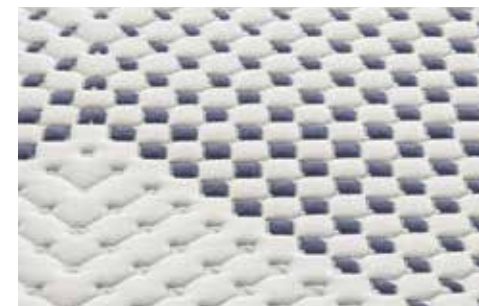
### AIR

Cover che utilizza il tessuto Xcite®, la nuova innovazione tessile che "respira" grazie alla sua particolare struttura che alterna superfici tessute a inserti tridimensionali, e che mette in risalto anche il vezzo estetico bicolore, bianco latte e blu intenso.



### TEX

La cover Tex ha la base in raffinato tessuto bicolore mélange perla e blu denim, che si accosta al tessuto del piano di appoggio lavorato a microimbottiture con effetto optical, dalla mano soffice e setosa.



## SCHIUME EVOLUTE

### evopure

Evopure nasce dal connubio tra due tipologie di schiume di ultima generazione, risultato di un progetto in partnership con esperti nella produzione e nella lavorazione delle schiume.

CE dispositivo medico in Classe 1 LINEA VISCO-MEMORY sostegno medio + + + + +

La struttura a sandwich ha ben 5 strati, con un'anima centrale elastica ma portante, canali di aerazione trasversali per lo smaltimento dell'umidità in eccesso e uno strato intermedio a due gradazioni di comfort e accoglimento.



### MULTIPURE

Dalle moderne tecniche nella lavorazione delle schiume di nuova generazione nasce questa struttura a portanza progressiva, realizzata sulla base di due strati di schiuma Evocell opportunamente canalizzati che fanno da supporto a ben 3 strati di schiuma viscoelastica a densità maggiorata (90, 60 e 55 kg./mc.).

CE dispositivo medico in Classe 1 LINEA VISCO-MEMORY medio-morbido + + + + +

Gli strati così sovrapposti garantiscono un sostegno progressivo, con una perfetta distribuzione dei pesi sul piano, per una sensazione di accoglimento davvero avvolgente. Inoltre, la loro produzione è rispettosa dell'ambiente poichè prevede l'impiego di polioli di origine vegetale annualmente rinnovabili.

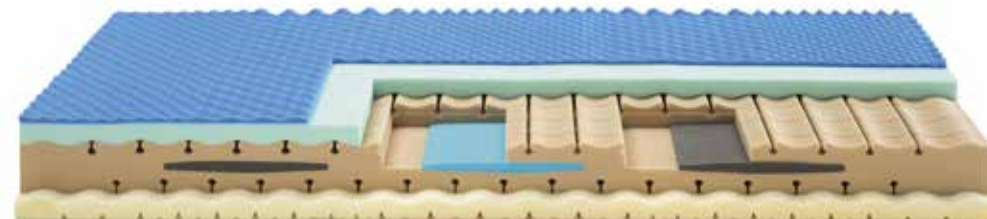


### DUALPURE

Dualpure ha una struttura a sandwich multistrati, caratterizzata da elementi sagomati in schiuma ecologica a densità alternata e studiati per creare 7 zone di portanza, ognuna adatta a reagire con l'opportuno supporto alle pressioni esercitate dal corpo in appoggio.

CE dispositivo medico in Classe 1 LINEA VISCO-MEMORY medio-rigido + + + + +

Le scanalature trasversali aiutano a smaltire, con un efficiente ricircolo d'aria, umidità e calore prodotti durante il sonno.

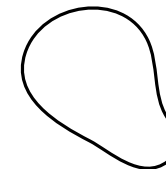
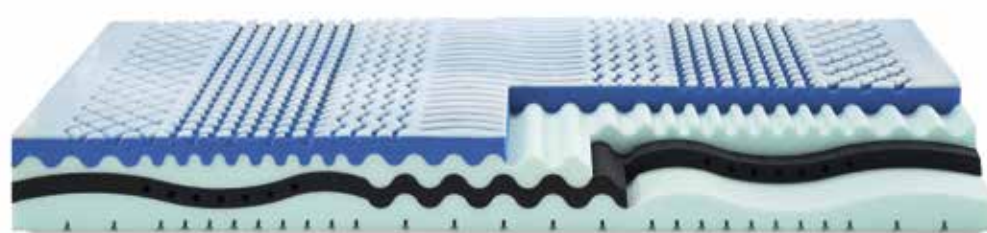


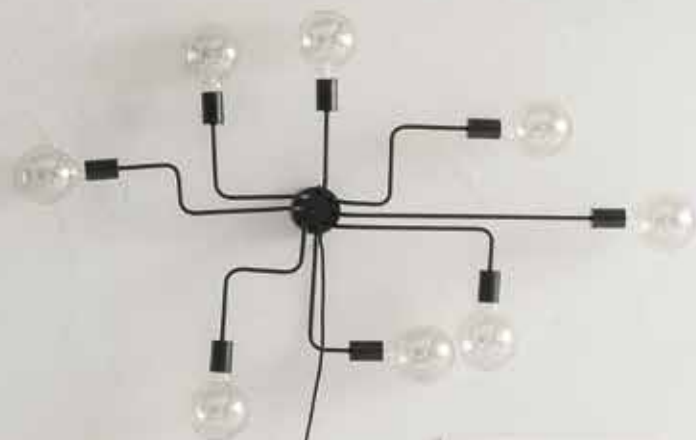
### MASTERPURE

L'evoluzione nel mondo dei polimeri consente oggi di realizzare supporti sempre più performanti e in grado di rispondere ai vari aspetti che un riposo di elevata qualità deve soddisfare. Masterpure ha una struttura a 5 strati a spessori variabili, con la base dotata di 3 strati

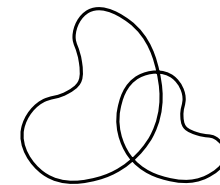
CE dispositivo medico in Classe 1 LINEA VISCO-MEMORY medio-rigido + + + + +

in Evocell che, oltre ad esercitare una spinta capillare e differenziata a seconda delle pressioni esercitate, evidenziano scanalature e forature trasversali necessarie allo smaltimento del calore e dell'umidità.





## SCHIUME EVOLUTE



### BODYPURE PRO

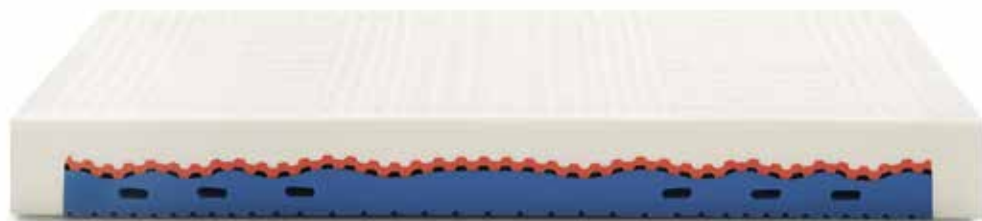
CE dispositivo medico  
in Classe 1

LINEA  
VISCO-MEMORY

sostegno medio  
+++++

La schiuma viscoelastica e termosensibile, materiale evoluto frutto della ricerca in ambito aerospaziale, ha la capacità di accogliere e di assumere la conformazione morfologica più adatta: è in grado

di reagire alle pressioni subite, offrendo al corpo la possibilità di ottenere la posizione più idonea per rilassare muscoli e apparato scheletrico e favorire la circolazione sanguigna.



### novapure

CE dispositivo medico  
in Classe 1

LINEA  
VISCO-MEMORY

medio-morbido  
+++++

Novapure nasce dall'accostamento della schiuma ecologica di ultima generazione Evocell, con il suo ottimo ricircolo d'aria, al profilo in schiuma viscoelastica. Gli studi condotti sulla morfologia del corpo e i numerosi

test svolti sull'ergonomia della struttura consentono di ottimizzare la migliore combinazione fra grado di densità del profilo in schiuma Viscoelastica e strati di supporto.



### OPTIPURE

CE dispositivo medico  
in Classe 1

LINEA  
VISCO-MEMORY

medio-rigido  
+++++

La struttura ergonomica di Optipure, a 5 strati e 7 zone di portanza differenziata, è assemblata con tecniche di ultima generazione, ed è frutto della combinazione tra accoglimento del peso e sostegno della colonna vertebrale.

È composta da una base in schiuma Evocell, a cui si sovrappongono tre strati di schiuma ecologica caratterizzata da elementi a densità differenziata posti in sequenza e opportunamente scanalati per una corretta aerazione.





**SCHIUME EVOLUTE**



**Tex**

**air**



**FRESH**







## SCHIUME EVOLUTE

### FISIOCARE

La struttura di Duocare vede contrapposti due strati di pari densità ma di differente portanza di Evocell, schiuma espansa di ultima generazione particolarmente indicata per la realizzazione di piani di riposo accoglienti e traspiranti; grazie alle moderne tecniche di lavorazione della schiuma, è possibile realizzare strutture con portanze multizona capaci di offrire un sostegno calibrato alle diverse parti del corpo. Le canalizzazioni trasversali sono operate per una

ottimale aerazione e dissipazione del calore e dell'umidità che il corpo rilascia durante il sonno, mantenendo un adeguato microclima. Le sagomature e le scanalature degli elementi centrali sono studiate per creare 7 zone di portanza, ognuna adatta a reagire con l'opportuno supporto alle pressioni esercitate dalla parte del corpo in appoggio. Al contempo smaltiscono, con un efficiente ricircolo d'aria, umidità e calore prodotti durante il sonno.

rigido  
++++

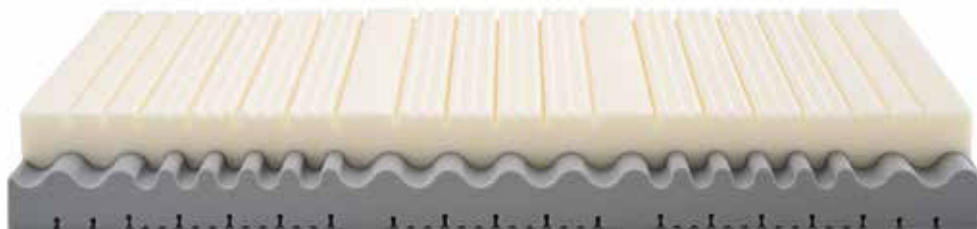


### DUOCARE

La struttura di Duocare vede contrapposti due strati di pari densità ma di differente portanza di Evocell, schiuma espansa di ultima generazione particolarmente indicata per la realizzazione di piani di riposo accoglienti e traspiranti; grazie alle moderne tecniche di lavorazione della schiuma, è possibile realizzare strutture con portanze multizona capaci di offrire un sostegno calibrato alle diverse parti del corpo. Le canalizzazioni trasversali sono operate per una

ottimale aerazione e dissipazione del calore e dell'umidità che il corpo rilascia durante il sonno, mantenendo un adeguato microclima. Le sagomature e le scanalature degli elementi centrali sono studiate per creare 7 zone di portanza, ognuna adatta a reagire con l'opportuno supporto alle pressioni esercitate dalla parte del corpo in appoggio. Al contempo smaltiscono, con un efficiente ricircolo d'aria, umidità e calore prodotti durante il sonno.

sostegno medio  
++++



## Pegasus 300

Rete con alzatesta alzapiedi motorizzato, movimento a 5 sezioni



## Pegasus 100



dispositivo medico  
in Classe 1

## Lybra 300

Rete con alzatesta alzapiedi motorizzato, movimento a 4 sezioni



## Lybra 200

Rete con alzatesta alzapiedi manuale, movimento a 3 sezioni



## Lybra 100



## Reti

---

### Evoluta 250

Rete con sistema alzatesta motorizzato,  
movimento a 2 sezioni



### Evoluta 200

Rete con alzatesta alzapiedi manuale,  
movimento a 3 sezioni



### Evoluta 100



## Reti

### Fluttua 300

Rete con alzatesta alzapiedi motorizzato, movimento a 5 sezioni



dispositivo medico  
in Classe 1

### Cometa 250

Rete con sistema alzatesta motorizzato, movimento a 2 sezioni



### Cometa 200

Rete con alzatesta alzapiedi manuale, movimento a 3 sezioni



### Cometa 100



## Reti

---

### Kamila 300

Rete con alzatesta alzapiedi motorizzato, movimento a 4 sezioni



### Kamila 200

Rete con alzatesta alzapiedi manuale, movimento a 3 sezioni



### Kamila 100



### Zenit



### Stratos



### Seven

Rete a brandina richiudibile per un minore ingombro



## ergo ve 100

In schiuma memory viscoelastica



**guanciale basso 9 cm.**  
per posizione prona



**guanciale medio 11 cm.**  
per posizione supina



**guanciale alto 13 cm.**  
per posizione di riposo  
sul fianco



Dispositivo Medico  
in Classe 1

## DUAL memo 100

Ergonomico in doppia schiuma memory ed elastica



## SILVER memo 100

In memory antibatterico



## PULSE WG 100

In schiuma Watergel



**guanciale basso 9 cm.**  
per posizione prona



**guanciale medio 11 cm.**  
per posizione supina



**guanciale alto 13 cm.**  
per posizione di riposo  
sul fianco



Dispositivo Medico  
in Classe 1

## SPACE 100

In memory foam



## SPACE 200

In memory foam



## GUANCIALI e accessori

---

### **naturLAT 100**

In schiuma di lattice ergonomico



### **naturLAT 200**

In schiuma di lattice ergonomico



### **Latex air 100**

In schiuma di lattice



### **Latex air 200**

In schiuma di lattice



### **BILLY Lavabile**

In schiuma ecologica



lavabile  
in lavatrice  
**30°**  
delicato

### **cervical**

In ovatta di poliestere e schiuma poliuretano



### **ecopiuma**

In piuma naturale



### **memo FIBra**

In ovatta di poliestere e schiuma memory



### **FIBra 800**

In 100% ovatta di poliestere



### **FIBra 400**

In 100% ovatta di poliestere



### **CUFFIA COTONE**



### **COPRIRETE**



**ENNEREV®**

Via Schiavonesca Nuova 22  
31040 Volpago del Montello (TV)  
tel. +39 0423 620521  
[info@ennerev.it](mailto:info@ennerev.it)



e

ennerev.it

E

